

paperfloc-Liner M46



Wir nutzen **Papier** als nachhaltigen Rohstoff und verursachen bei der Produktion von **paperfloc 95% weniger CO₂** als bei vergleichbaren EPS-Verpackungen.



Upcycling: Wir verwenden unvermischte Produktionsabfälle aus der Kartonherstellung, die bereits zu 89% aus recyceltem Material bestehen.

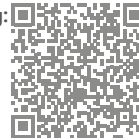


paperfloc ist zu 100% im Papierabfall recycelbar.

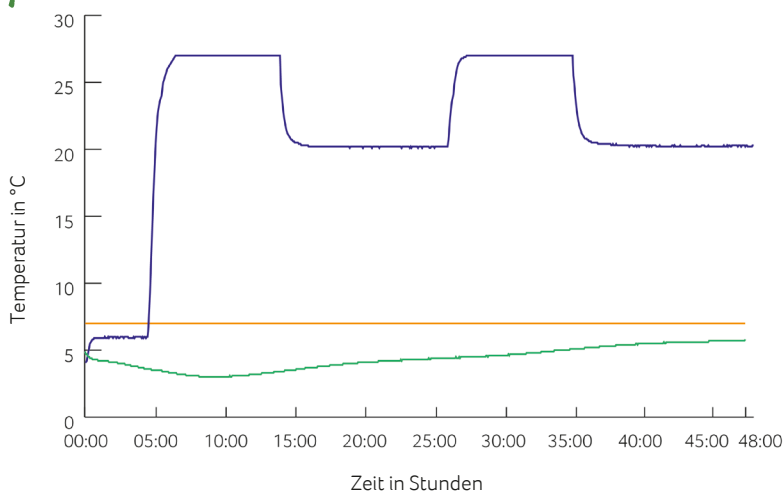
Technische Daten | paperfloc-Liner M46

Artikelnummer	pF-M-0006
Isolationsmaterial	lose Zellulosefasern
Hüllstoff	LDPE
Maße (L x B; mm)	1.600 x 400
Gewicht (g)	880
davon Anteil LDPE (%)	<5
Stückzahl pro VPE	84
Stückzahl pro Palette	168
Wärmeleitfähigkeit λ (W/(m·K))	0,039
Entsorgung	Papiermüll
Konformitätsbestätigung	Vorhanden

Aufbauanleitung:



Klimakammertest*:



- Umgebungstemperatur
- Kennzeichnung 7°C
- Kerntemperatur paperfloc-System M46

*Durchführung des Tests mit dem paperfloc-System M46 (bestehend aus 2x paperfloc-Liner M46 & Versandkarton 46, gefüllt mit 5.000 g easyAkku Fresh & 13.000 g Nutzgut)