

paperfloc-Liner M51 (400mm)



Wir nutzen **Papier** als nachhaltigen Rohstoff und verursachen bei der Produktion von **paperfloc 95% weniger CO₂** als bei vergleichbaren EPS-Verpackungen.



Upcycling: Wir verwenden unvermischte Produktionsabfälle aus der Kartonherstellung, die bereits zu 89% aus recyceltem Material bestehen.



paperfloc ist zu 100% im Papierabfall recycelbar.

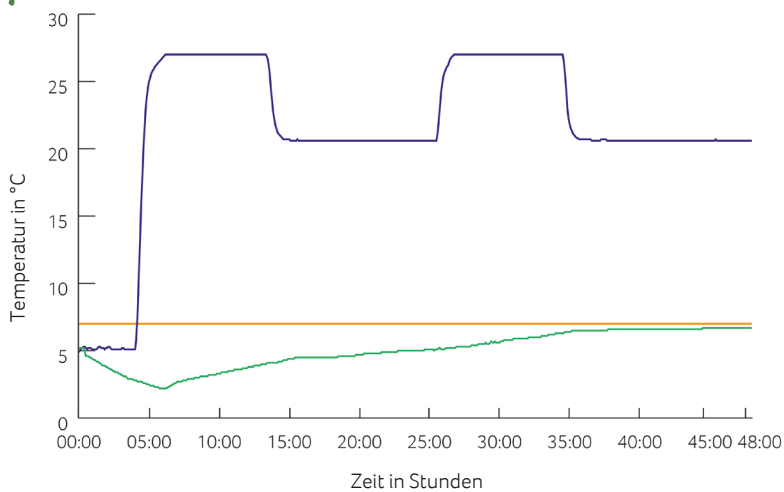
Technische Daten | paperfloc-Liner M51 (400mm)

Artikelnummer	pF-M-0080
Isolationsmaterial	lose Zellulosefasern
Hüllstoff	LDPE
Maße (L x B; mm)	1.750 x 400
Gewicht (g)	1.007
davon Anteil LDPE (%)	<5
Stückzahl pro VPE	72
Stückzahl pro Palette	144
Wärmeleitfähigkeit λ (W/(m·K))	0,039
Entsorgung	Papiermüll
Konformitätsbestätigung	Vorhanden

Aufbauanleitung:



Klimakammertest*:



- Umgebungstemperatur
- Kennzeichnung 7°C
- Kerntemperatur paperfloc-System M51

*Durchführung des Tests mit dem paperfloc-System M51 (bestehend aus paperfloc-Liner M51 (400mm), paperfloc-Liner M51 (600mm) & Versandkarton 51, gefüllt mit 6.000 g easyAkku Fresh & 18.000 g Nutzgut)