

# paperfloc-Pouch P15 ready-made



Wir nutzen **Papier** als nachhaltigen Rohstoff und verursachen bei der Produktion von **paperfloc 95% weniger CO<sub>2</sub>** als bei vergleichbaren EPS-Verpackungen.



**Upcycling:** Wir verwenden unvermischte Produktionsabfälle aus der Kartonherstellung, die bereits zu 89% aus recyceltem Material bestehen.



**paperfloc** ist zu 100% im Papierabfall recycelbar.

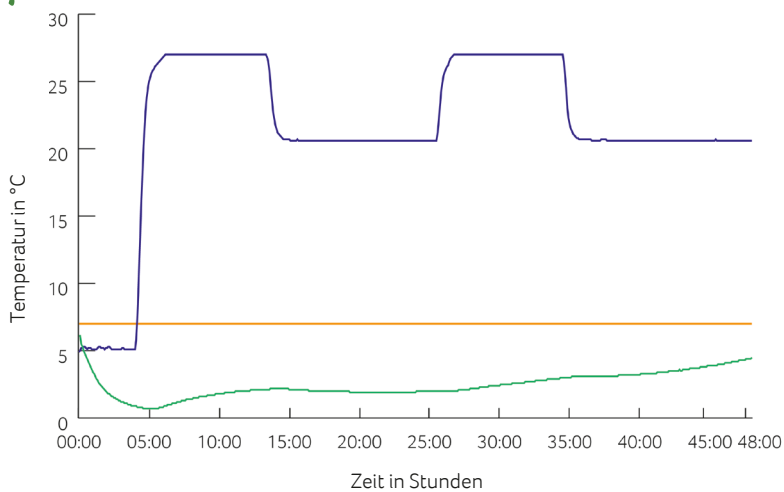
## Technische Daten | paperfloc-Pouch P15 ready-made

Artikelnummer	pf-P-rmU-0007
Isolationsmaterial	lose Zellulosefasern
Hüllstoff	LDPE
Maße (L x B; mm)	540 x 400 (zzgl. Lasche)
Gewicht (g)	690
davon Anteil LDPE (%)	<5
Stückzahl pro VPE	110
Stückzahl pro Palette	220
Wärmeleitfähigkeit $\lambda$ (W/(m·K))	0,039
Entsorgung	Papiermüll
Konformitätsbestätigung	Vorhanden



Aufbauanleitung: 

## Klimakammertest\*:



- Umgebungstemperatur
- Kennzeichnung 7°C
- Kerntemperatur paperfloc-System P15

\*Durchführung des Tests mit dem paperfloc-System P15 (bestehend aus paperfloc-Pouch P15 & Versandkarton 15, gefüllt mit 2.000 g easyAkku Fresh & 3.000 g Nutzgut)