

# paperfloc-Pouch P25



Wir nutzen **Papier** als nachhaltigen Rohstoff und verursachen bei der Produktion von **paperfloc 95% weniger CO<sub>2</sub>** als bei vergleichbaren EPS-Verpackungen.



**Upcycling:** Wir verwenden unvermischte Produktionsabfälle aus der Kartonherstellung, die bereits zu 89% aus recyceltem Material bestehen.



**paperfloc** ist zu 100% im Papierabfall recycelbar.

## Technische Daten | paperfloc-Pouch P25

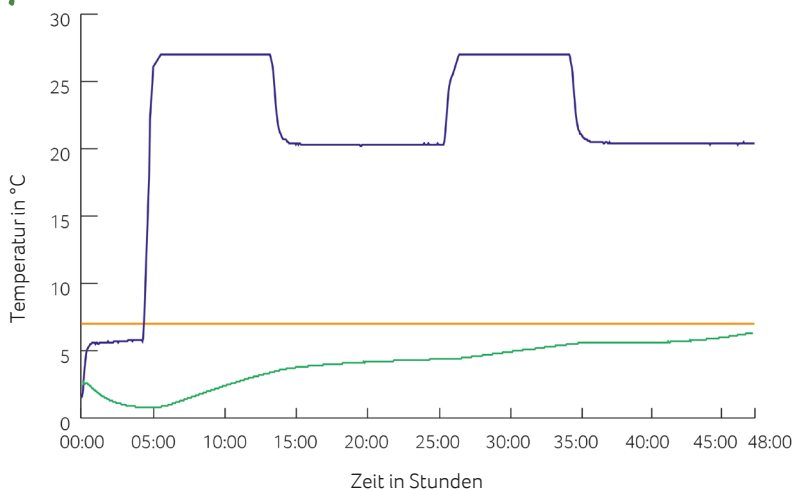
Artikelnummer	pf-P-0008
Isolationsmaterial	lose Zellulosefasern
Hüllstoff	LDPE
Maße* (L x B; mm)	600 x 600
Gewicht (g)	1.010
davon Anteil LDPE (%)	<5
Stückzahl pro VPE	60
Stückzahl pro Palette	120
Wärmeleitfähigkeit $\lambda$ (W/(m·K))	0,039
Entsorgung	Papiermüll
Konformitätsbestätigung	Vorhanden



\*Anlieferung erfolgt als Liner zum Selbstverkleben, siehe **Aufbauanleitung**:



## Klimakammertest\*:



- Umgebungstemperatur
- Kennzeichnung 7°C
- Kerntemperatur paperfloc-System P25

\*Durchführung des Tests mit dem paperfloc-System P25 (bestehend aus paperfloc-Pouch P25 & Versandkarton 25, gefüllt mit 3.000 g easyAkku Fresh & 5.000 g Nutzgut)