

paperfloc-Pouch P3



Wir nutzen **Papier** als nachhaltigen Rohstoff und verursachen bei der Produktion von **paperfloc 95% weniger CO₂** als bei vergleichbaren EPS-Verpackungen.



Upcycling: Wir verwenden unvermischte Produktionsabfälle aus der Kartonherstellung, die bereits zu 89% aus recyceltem Material bestehen.



paperfloc ist zu 100% im Papierabfall recycelbar.

Technische Daten | paperfloc-Pouch P3

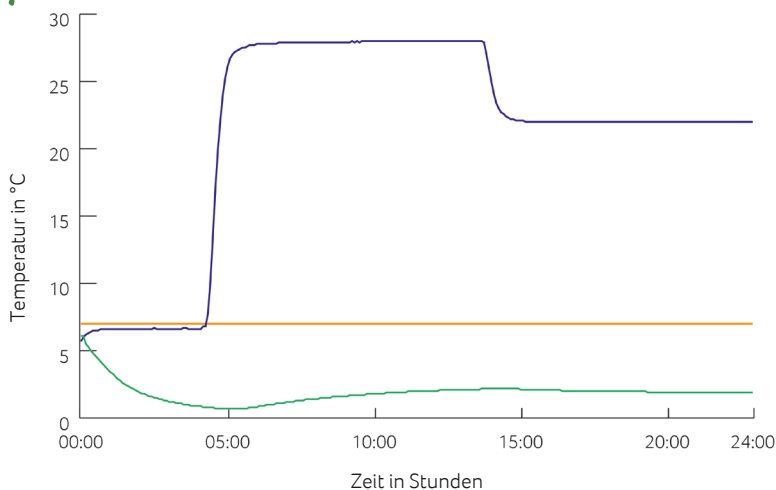
Artikelnummer	pf-P-0026
Isolationsmaterial	lose Zellulosefasern
Hüllstoff	LDPE
Maße* (L x B; mm)	300 x 300
Gewicht (g)	262
davon Anteil LDPE (%)	<5
Stückzahl pro VPE	336
Stückzahl pro Palette	672
Wärmeleitfähigkeit λ (W/(m·K))	0,039
Entsorgung	Papiermüll
Konformitätsbestätigung	Vorhanden



*Anlieferung erfolgt als Liner zum Selbstverkleben, siehe **Aufbauanleitung**:



Klimakammertest*:



- Umgebungstemperatur
- Kennzeichnung 7°C
- Kerntemperatur paperfloc-System P3

*Durchführung des Tests mit dem paperfloc-System P3 (bestehend aus paperfloc-Pouch P3 & Versandkarton 3, gefüllt mit 880 g easyAkku Fresh & 500 g Nutzgut)