

paperfloc-Pouch P5 ready-made



Wir nutzen **Papier** als nachhaltigen Rohstoff und verursachen bei der Produktion von **paperfloc 95% weniger CO₂** als bei vergleichbaren EPS-Verpackungen.



Upcycling: Wir verwenden unvermischte Produktionsabfälle aus der Kartonherstellung, die bereits zu 89% aus recyceltem Material bestehen.



paperfloc ist zu 100% im Papierabfall recycelbar.

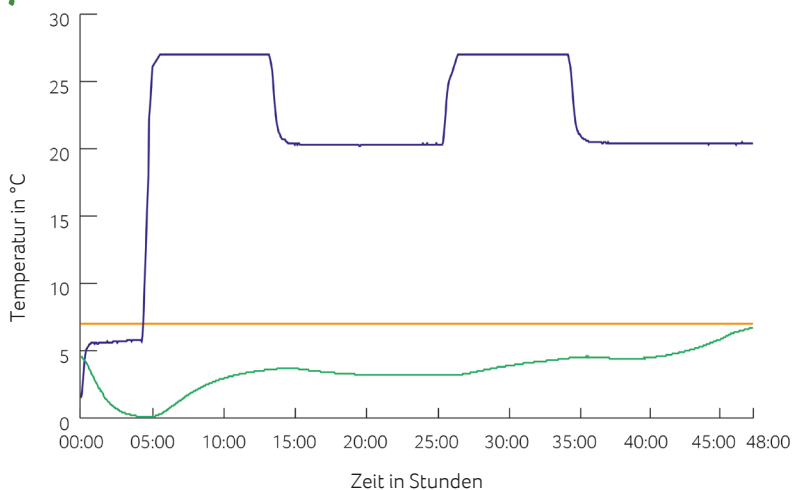
Technische Daten | paperfloc-Pouch P5 ready-made

| | |
|--|--------------------------|
| Artikelnummer | pf-P-rmU-0001 |
| Isolationsmaterial | lose Zellulosefasern |
| Hüllstoff | LDPE |
| Maße (L x B; mm) | 230 x 400 (zzgl. Lasche) |
| Gewicht (g) | 390 |
| davon Anteil LDPE (%) | <5 |
| Stückzahl pro VPE | 206 |
| Stückzahl pro Palette | 412 |
| Wärmeleitfähigkeit λ (W/(m·K)) | 0,039 |
| Entsorgung | Papiermüll |
| Konformitätsbestätigung | Vorhanden |



Aufbauanleitung: 

Klimakammertest*:



- Umgebungstemperatur
- Kennzeichnung 7°C
- Kerntemperatur paperfloc-System P5

*Durchführung des Tests mit dem paperfloc-System P5 (bestehend aus paperfloc-Pouch P5 & Versandkarton 5, gefüllt mit 1.320 g easyAkku Fresh & 500 g Nutzgut)