

paperfloc-System M33



Wir nutzen **Papier** als nachhaltigen Rohstoff und verursachen bei der Produktion von **paperfloc 95% weniger CO2** als bei vergleichbaren EPS-Verpackungen.



Upcycling: Wir verwenden unvermischte Produktionsabfälle aus der Kartonherstellung, die bereits zu 89% aus recyceltem Material bestehen.



paperfloc ist zu 100% im Papierabfall recycelbar.

Technische Daten | paperfloc-System M33

Nutzgröße (L x B x H; mm)	362 x 362 x 251
Nutzvolumen (Liter)	33
Gewicht* (g)	2.255
Wärmeleitfähigkeit λ (W/(m·K))	0,039
Entsorgung	Papiermüll
Konformitätsbestätigung	Vorhanden

paperfloc-Liner M33

Artikelnummer	pf-M-0002
Isolationsmaterial	lose Zellulosefasern
Hüllstoff	LDPE
Maße (L x B, mm)	1.400 x 400
Gewicht (g)	800
davon Anteil LDPE (%)	<5
Stückzahl pro VPE	90
Stückzahl pro Palette	180

Versandkarton 33

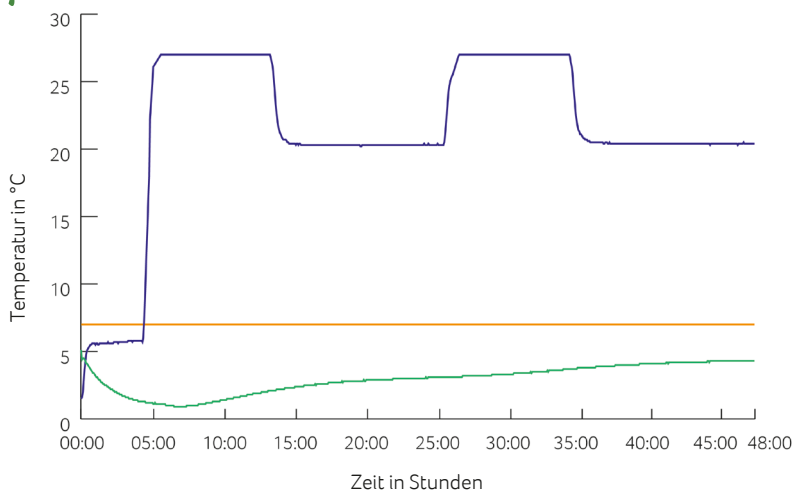
Artikelnummer	pf-K-0005
Innenmaße (L x B x H; mm)	392 x 392 x 281
Gewicht (g)	655
Konstruktion	Fefco 0201
Qualität	BE
Stückzahl pro Palette	480

*umfasst 2x paperfloc-Liner M33 & Versandkarton 33



Aufbauanleitung

Klimakammertest*:



- Umgebungstemperatur
- Kennzeichnung 7°C
- Kerntemperatur paperfloc-System M33

*Durchführung des Tests mit dem paperfloc-System M33 (bestehend aus 2x paperfloc-Liner M33 & Versandkarton 33, gefüllt mit 4.000 g easyAkku Fresh & 9.500 g Nutzgut)