

paperfloc-System M51



Wir nutzen **Papier** als nachhaltigen Rohstoff und verursachen bei der Produktion von **paperfloc 95% weniger CO2** als bei vergleichbaren EPS-Verpackungen.



Upcycling: Wir verwenden unvermischte Produktionsabfälle aus der Kartonherstellung, die bereits zu 89% aus recyceltem Material bestehen.



paperfloc ist zu 100% im Papierabfall recycelbar.

Technische Daten | paperfloc-System M51

Nutzgröße (L x B; mm)	560 x 360 x 250
Nutzvolumen (Liter)	51
Gewicht* (g)	2.996
Wärmeleitfähigkeit λ (W/(m·K))	0,039
Entsorgung	Papiermüll
Konformitätsbestätigung	Vorhanden

paperfloc-Liner M51

	paperfloc-Liner M51 (400mm)	paperfloc-Liner M51 (600mm)
Artikelnummer	pf-M-0080	pf-M-0079
Isolationsmaterial	lose Zellulosefasern	lose Zellulosefasern
Hüllstoff	LDPE	LDPE
Maße (L x B; mm)	1.750 x 400	1.350 x 600
Gewicht (g)	1.007	1.120
davon Anteil LDPE (%)	<5	<5
Stückzahl pro VPE	72	54
Stückzahl pro Palette	144	108

Versandkarton 51

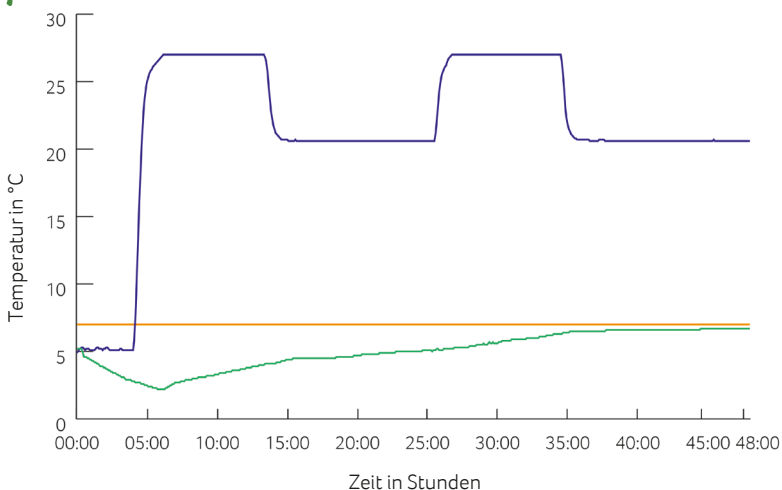
Artikelnummer	pf-K-0058
Innenmaße (L x B x H; mm)	590 x 390 x 280
Gewicht (g)	869
Konstruktion	Fefco 0201
Qualität	BC
Stückzahl pro Palette	280

*umfasst 1x paperfloc-Liner M51 (400mm), 1x paperfloc-Liner M51 (600mm) & Versandkarton 51



Aufbauanleitung

Klimakammertest*:



— Umgebungstemperatur
 — Kennzeichnung 7°C
 — Kerntemperatur paperfloc-System M51

*Durchführung des Tests mit dem paperfloc-System M51 (bestehend aus paperfloc-Liner M51 (400mm), paperfloc-Liner M51 (600mm) & Versandkarton 51, gefüllt mit 6.000 g easyAkku Fresh & 18.000 g Nutzgut)