

# paperfloc-System P10



Wir nutzen **Papier** als nachhaltigen Rohstoff und verursachen bei der Produktion von **paperfloc 95% weniger CO<sub>2</sub>** als bei vergleichbaren EPS-Verpackungen.



**Upcycling:** Wir verwenden unvermischte Produktionsabfälle aus der Kartonherstellung, die bereits zu 89% aus recyceltem Material bestehen.



**paperfloc** ist zu 100% im Papierabfall recycelbar.

## Technische Daten | paperfloc-System P10

Nutzvolumen (Liter)	10
Gewicht (g)	905
Wärmeleitfähigkeit $\lambda$ W/(m·K)	0,039
Entsorgung	Papiermüll
Konformitätsbestätigung	Vorhanden

## paperfloc-Pouch P10

Artikelnummer	pf-P-0002
Isolationsmaterial	lose Zellulosefasern
Hüllstoff	LDPE
Maße* (L x B; mm)	450 x 400
Gewicht (g)	510
davon Anteil LDPE (%)	<5
Stückzahl pro VPE	144
Stückzahl pro Palette	288

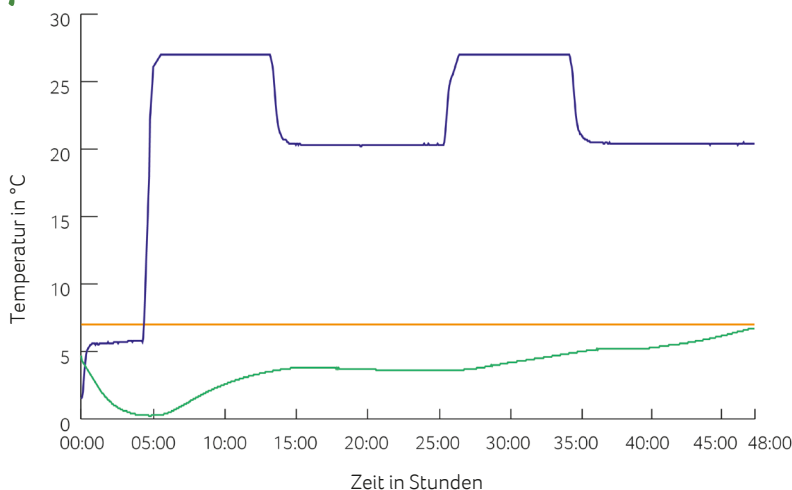
## Versandkarton 10

Artikelnummer	pf-K-0002
Innenmaße (L x B x H; mm)	352 x 312 x 180
Gewicht (g)	395
Konstruktion	Fefco 0201
Qualität	BE
Stückzahl pro Palette	480



\*Anlieferung erfolgt als Liner zum Selbstverkleben, siehe **Aufbauanleitung**:

## Klimakammertest\*:



— Umgebungstemperatur  
 — Kennzeichnung 7°C  
 — Kerntemperatur paperfloc-System P10

\*Durchführung des Tests mit dem paperfloc-System P10 (bestehend aus paperfloc-Pouch P10 & Versandkarton 10, gefüllt mit 1.320 g easyAkku Fresh & 1.000 g Nutzgut)