

paperfloc-System P25



Wir nutzen **Papier** als nachhaltigen Rohstoff und verursachen bei der Produktion von **paperfloc 95% weniger CO₂** als bei vergleichbaren EPS-Verpackungen.



Upcycling: Wir verwenden unvermischte Produktionsabfälle aus der Kartonherstellung, die bereits zu 89% aus recyceltem Material bestehen.



paperfloc ist zu 100% im Papierabfall recycelbar.

Technische Daten | paperfloc-System P25

Nutzvolumen (Liter)	25
Gewicht (g)	1.900
Wärmeleitfähigkeit λ (W/(m·K))	0,039
Entsorgung	Papiermüll
Konformitätsbestätigung	Vorhanden

paperfloc-Pouch P25

Artikelnummer	pf-P-0008
Isolationsmaterial	lose Zellulosefasern
Hüllstoff	LDPE
Maße* (L x B; mm)	600 x 600
Gewicht (g)	1.010
davon Anteil LDPE (%)	<5
Stückzahl pro VPE	60
Stückzahl pro Palette	120

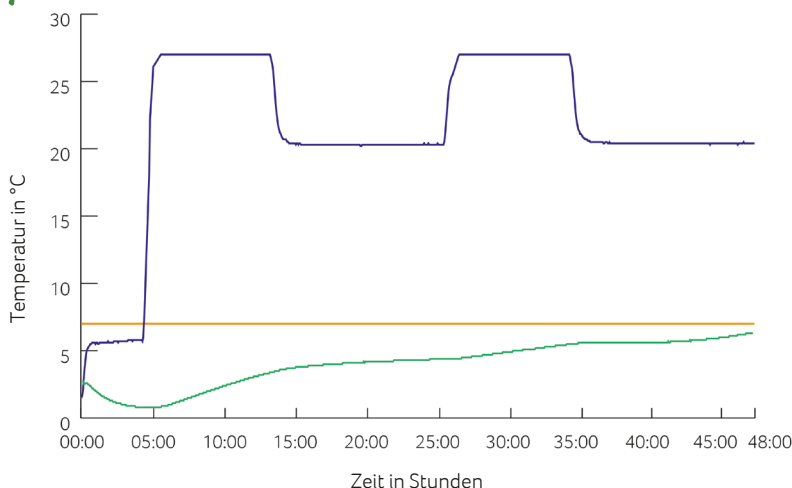
Versandkarton 25

Artikelnummer	pf-K-0041
Innenmaße (L x B x H; mm)	520 x 465 x 234
Gewicht (g)	890
Konstruktion	Fefco 0201
Qualität	BE
Stückzahl pro Palette	220



*Anlieferung erfolgt als Liner zum Selbstverkleben, siehe **Aufbauanleitung**:

Klimakammertest*:



— Umgebungstemperatur
 — Kennzeichnung 7°C
 — Kerntemperatur paperfloc-System P25

*Durchführung des Tests mit dem paperfloc-System P25 (bestehend aus paperfloc-Pouch P25 & Versandkarton 25, gefüllt mit 3.000 g easyAkku Fresh & 5.000 g Nutzgut)