

paperfloc-System P3



Wir nutzen **Papier** als nachhaltigen Rohstoff und verursachen bei der Produktion von **paperfloc 95% weniger CO₂** als bei vergleichbaren EPS-Verpackungen.



Upcycling: Wir verwenden unvermischte Produktionsabfälle aus der Kartonherstellung, die bereits zu 89% aus recyceltem Material bestehen.



paperfloc ist zu 100% im Papierabfall recycelbar.

Technische Daten | paperfloc-System P3

Nutzvolumen (Liter)	3
Gewicht (g)	423
Wärmeleitfähigkeit λ (W/(m·K))	0,039
Entsorgung	Papiermüll
Konformitätsbestätigung	Vorhanden

paperfloc-Pouch P3

Artikelnummer	pf-P-0026
Isolationsmaterial	lose Zellulosefasern
Hüllstoff	LDPE
Maße* (L x B; mm)	300 x 300
Gewicht (g)	262
davon Anteil LDPE (%)	<5
Stückzahl pro VPE	336
Stückzahl pro Palette	672

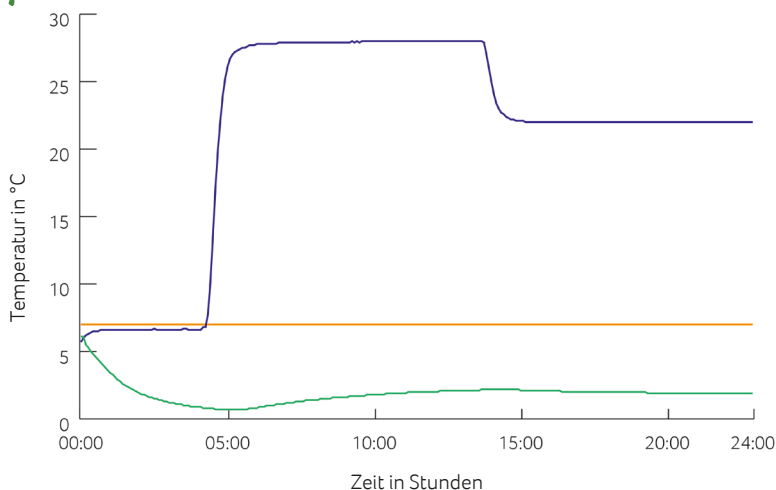
Versandkarton 3

Artikelnummer	pf-K-0053
Innenmaße (L x B x H; mm)	280 x 240 x 120
Gewicht (g)	161
Konstruktion	Fefco 0201
Qualität	B
Stückzahl pro Palette	1.300



*Anlieferung erfolgt als Liner zum Selbstverkleben, siehe **Aufbauanleitung**:

Klimakammertest*:



— Umgebungstemperatur
 — Kennzeichnung 7°C
 — Kerntemperatur paperfloc-System P3

*Durchführung des Tests mit dem paperfloc-System P3 (bestehend aus paperfloc-Pouch P3 & Versandkarton 3, gefüllt mit 880 g easyAkku Fresh & 500 g Nutzgut)