

paperfloc eco-Liner M33



Wir nutzen **Papier** als nachhaltigen Rohstoff und verursachen bei der Produktion von **paperfloc 95% weniger CO₂** als bei vergleichbaren EPS-Verpackungen.



Upcycling: Wir verwenden unvermischte Produktionsabfälle aus der Kartonherstellung, die bereits zu 89% aus recyceltem Material bestehen.



paperfloc ist zu 100% im Papierabfall recycelbar.

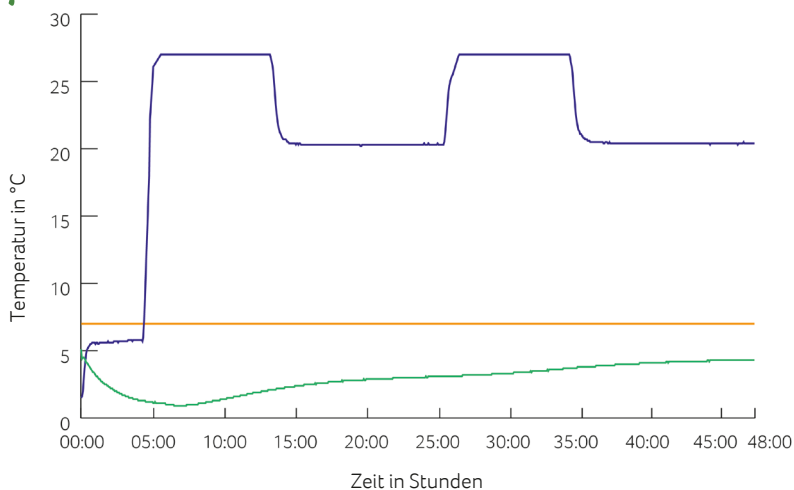
Technische Daten | paperfloc eco-Liner M33

Artikelnummer	pfe-M-0002
Isolationsmaterial	lose Zellulosefasern
Hüllstoff	Barrierepapier
Maße (L x B; mm)	1.400 x 400
Gewicht (g)	820
davon Anteil LDPE (%)	<3
Stückzahl pro VPE	90
Stückzahl pro Palette	180
Wärmeleitfähigkeit λ (W/(m·K))	0,039
Entsorgung	Papiermüll
Konformitätsbestätigung	Vorhanden

Aufbauanleitung: 



Klimakammertest*:



- Umgebungstemperatur
- Kennzeichnung 7°C
- Kerntemperatur paperfloc eco-System M33

*Durchführung des Tests mit dem paperfloc eco-System M33 (bestehend aus 2x paperfloc eco-Liner M33 & Versandkarton 33, gefüllt mit 4.000 g easyAkku Fresh & 9.500 g Nutzgut)