

paperfloc eco-Pouch P10



Wir nutzen **Papier** als nachhaltigen Rohstoff und verursachen bei der Produktion von **paperfloc 95% weniger CO₂** als bei vergleichbaren EPS-Verpackungen.



Upcycling: Wir verwenden unvermischte Produktionsabfälle aus der Kartonherstellung, die bereits zu 89% aus recyceltem Material bestehen.



paperfloc ist zu 100% im Papierabfall recycelbar.

Technische Daten | paperfloc eco-Pouch P10

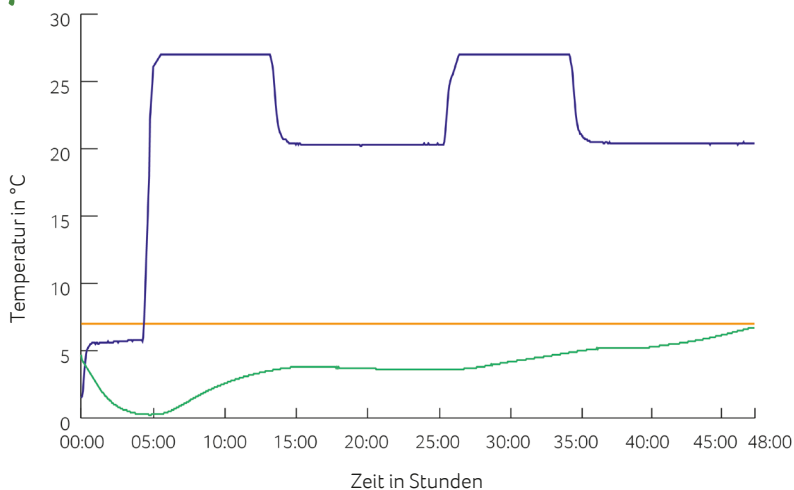
| | |
|--|----------------------|
| Artikelnummer | pfe-P-0002 |
| Isolationsmaterial | lose Zellulosefasern |
| Hüllstoff | Barrierepapier |
| Maße* (L x B; mm) | 450 x 400 |
| Gewicht (g) | 560 |
| davon Anteil LDPE (%) | <3 |
| Stückzahl pro VPE | 144 |
| Stückzahl pro Palette | 288 |
| Wärmeleitfähigkeit λ (W/(m·K)) | 0,039 |
| Entsorgung | Papiermüll |
| Konformitätsbestätigung | Vorhanden |



*Anlieferung erfolgt als Liner zum Selbstverkleben, siehe **Aufbauanleitung**:



Klimakammertest*:



- Umgebungstemperatur
- Kennzeichnung 7°C
- Kerntemperatur paperfloc eco-System P10

*Durchführung des Tests mit dem paperfloc eco-System P10 (bestehend aus paperfloc eco-Pouch P10 & Versandkarton 10, gefüllt mit 1.320 g easyAkku Fresh & 1.000 g Nutzgut)