

paperfloc eco-Pouch P15



Wir nutzen **Papier** als nachhaltigen Rohstoff und verursachen bei der Produktion von **paperfloc 95% weniger CO₂** als bei vergleichbaren EPS-Verpackungen.



Upcycling: Wir verwenden unvermischte Produktionsabfälle aus der Kartonherstellung, die bereits zu 89% aus recyceltem Material bestehen.



paperfloc ist zu 100% im Papierabfall recycelbar.

Technische Daten | paperfloc eco-Pouch P15

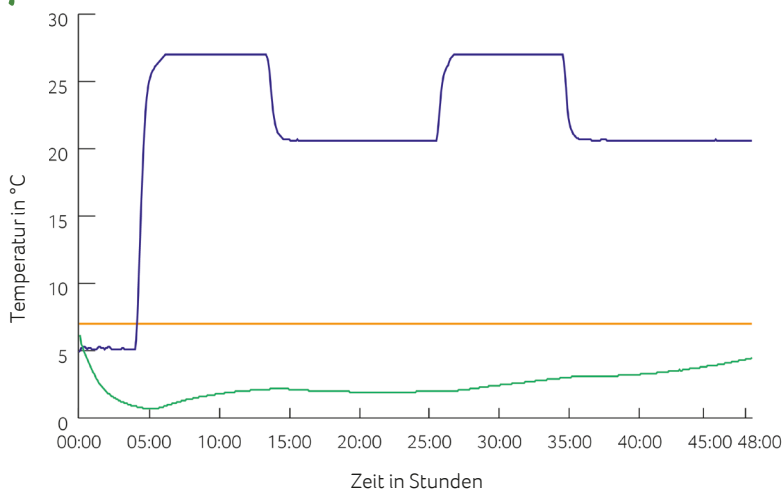
Artikelnummer	pfe-P-0001
Isolationsmaterial	lose Zellulosefasern
Hüllstoff	Barrierepapier
Maße* (L x B; mm)	600 x 400
Gewicht (g)	740
davon Anteil LDPE (%)	<3
Stückzahl pro VPE	110
Stückzahl pro Palette	220
Wärmeleitfähigkeit λ (W/(m·K))	0,039
Entsorgung	Papiermüll
Konformitätsbestätigung	Vorhanden



*Anlieferung erfolgt als Liner zum Selbstverkleben, siehe **Aufbauanleitung**:



Klimakammertest*:



- Umgebungstemperatur
- Kennzeichnung 7°C
- Kerntemperatur paperfloc eco-System P15

*Durchführung des Tests mit dem paperfloc eco-System P15 (bestehend aus paperfloc eco-Pouch P15 & Versandkarton 15, gefüllt mit 2.000 g easyAkku Fresh & 3.000 g Nutzgut)