

# paperfloc eco-System M46



Wir nutzen **Papier** als nachhaltigen Rohstoff und verursachen bei der Produktion von **paperfloc 95% weniger CO2** als bei vergleichbaren EPS-Verpackungen.



**Upcycling:** Wir verwenden unvermischte Produktionsabfälle aus der Kartonherstellung, die bereits zu 89% aus recyceltem Material bestehen.



**paperfloc** ist zu 100% im Papierabfall recycelbar.

## Technische Daten | paperfloc eco-System M46

Nutzgröße (L x B x H; mm)	362 x 362 x 351
Nutzvolumen (Liter)	46
Gewicht* (g)	2.751
Wärmeleitfähigkeit $\lambda$ (W/(m·K))	0,039
Entsorgung	Papiermüll
Konformitätsbestätigung	Vorhanden

## paperfloc eco-Liner M46

Artikelnummer	pfe-M-0006
Isolationsmaterial	lose Zellulosefasern
Hüllstoff	Barrierepapier
Maße (L x B, mm)	1.600 x 400
Gewicht (g)	930
davon Anteil LDPE (%)	<3
Stückzahl pro VPE	84
Stückzahl pro Palette	168

## Versandkarton 46

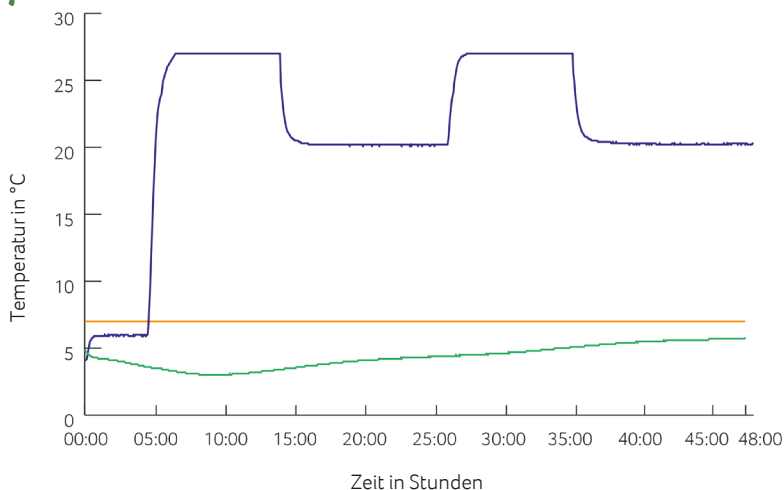
Artikelnummer	pf-K-0006
Innenmaße (L x B x H; mm)	392 x 392 x 381
Gewicht (g)	891
Konstruktion	Fefco 0201
Qualität	BC
Stückzahl pro Palette	140

\*umfasst 2x paperfloc-Liner M46 & Versandkarton 46



**Aufbauanleitung**

## Klimakammertest\*:



— Umgebungstemperatur  
 — Kennzeichnung 7°C  
 — Kerntemperatur paperfloc eco-System M46

\*Durchführung des Tests mit dem paperfloc eco-System M46 (bestehend aus 2x paperfloc eco-Liner M46 & Versandkarton 46, gefüllt mit 5.000 g easyAkku Fresh & 13.000 g Nutzgut)