

# paperfloc eco-System P10



Wir nutzen **Papier** als nachhaltigen Rohstoff und verursachen bei der Produktion von **paperfloc 95% weniger CO<sub>2</sub>** als bei vergleichbaren EPS-Verpackungen.



**Upcycling:** Wir verwenden unvermischte Produktionsabfälle aus der Kartonherstellung, die bereits zu 89% aus recyceltem Material bestehen.



**paperfloc** ist zu 100% im Papierabfall recycelbar.

## Technische Daten | paperfloc eco-System P10

Nutzvolumen (Liter)	10
Gewicht (g)	955
Wärmeleitfähigkeit $\lambda$ (W/(m·K))	0,039
Entsorgung	Papiermüll
Konformitätsbestätigung	Vorhanden

## paperfloc eco-Pouch P10

Artikelnummer	pfe-P-0002
Isolationsmaterial	lose Zellulosefasern
Hüllstoff	Barrierepapier
Maße* (L x B; mm)	450 x 400
Gewicht (g)	560
davon Anteil LDPE (%)	<3
Stückzahl pro VPE	144
Stückzahl pro Palette	288

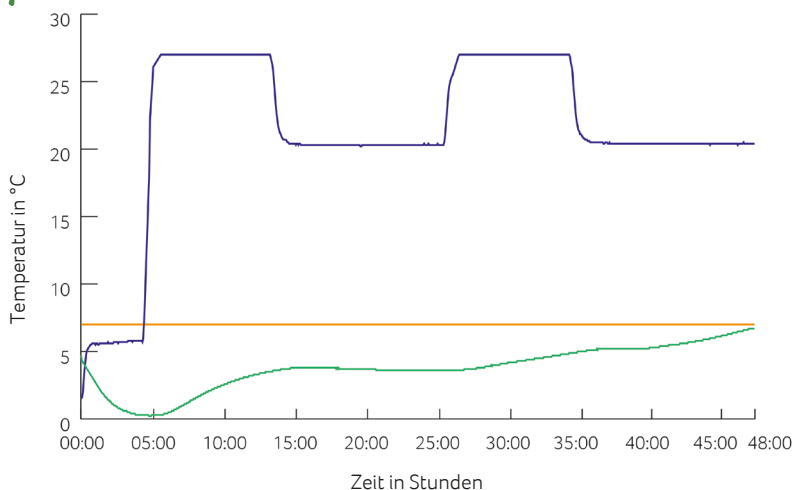
## Versandkarton 10

Artikelnummer	pF-K-0002
Innenmaße (L x B x H; mm)	352 x 312 x 180
Gewicht (g)	395
Konstruktion	Fefco 0201
Qualität	BE
Stückzahl pro Palette	480



\*Anlieferung erfolgt als Liner zum Selbstverkleben, siehe **Aufbauanleitung**:

## Klimakammertest\*:



— Umgebungstemperatur  
 — Kennzeichnung 7°C  
 — Kerntemperatur paperfloc eco-System P10

\*Durchführung des Tests mit dem paperfloc eco-System P10 (bestehend aus paperfloc eco-Pouch P10 & Versandkarton 10, gefüllt mit 1.320 g easyAkku Fresh & 1.000 g Nutzgut)