

# paperfloc eco-Liner M51 (600mm)



Wir nutzen **Papier** als nachhaltigen Rohstoff und verursachen bei der Produktion von **paperfloc 95% weniger CO<sub>2</sub>** als bei vergleichbaren EPS-Verpackungen.



**Upcycling:** Wir verwenden unvermischte Produktionsabfälle aus der Kartonherstellung, die bereits zu 89% aus recyceltem Material bestehen.



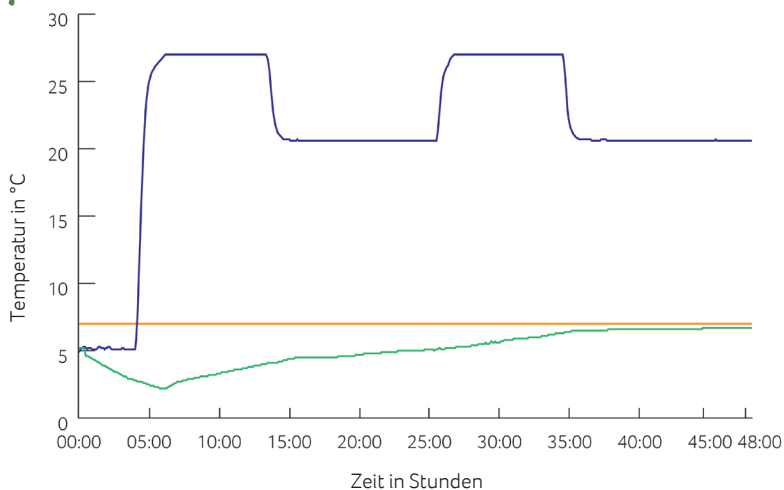
**paperfloc** ist zu 100% im Papierabfall recycelbar.

## Technische Daten | paperfloc eco-Liner M51 (600mm)

Artikelnummer	10000823
Isolationsmaterial	lose Zellulosefasern
Hüllstoff	Barrierepapier
Maße (L x B; mm)	1.350 x 600
Gewicht (g)	1.130
davon Anteil LDPE (%)	<3
Stückzahl pro VPE	75
Stückzahl pro Palette	150
Wärmeleitfähigkeit $\lambda$ (W/(m·K))	0,039
Entsorgung	Papiermüll
Konformitätsbestätigung	Vorhanden



## Klimakammertest\*:



- Umgebungstemperatur
- Kennzeichnung 7°C
- Kerntemperatur paperfloc eco-System M51

\*Durchführung des Tests mit dem paperfloc eco-System M51 (bestehend aus paperfloc eco-Liner M51 (400mm), paperfloc eco-Liner M51 (600mm) & Versandkarton 51, gefüllt mit 6.000 g easyAkku Fresh & 18.000 g Nutzgut)