

paperfloc eco-Pouch P25



Wir nutzen **Papier** als nachhaltigen Rohstoff und verursachen bei der Produktion von **paperfloc 95% weniger CO₂** als bei vergleichbaren EPS-Verpackungen.



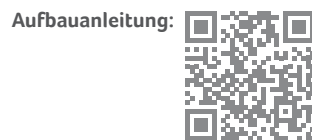
Upcycling: Wir verwenden unvermischte Produktionsabfälle aus der Kartonherstellung, die bereits zu 89% aus recyceltem Material bestehen.



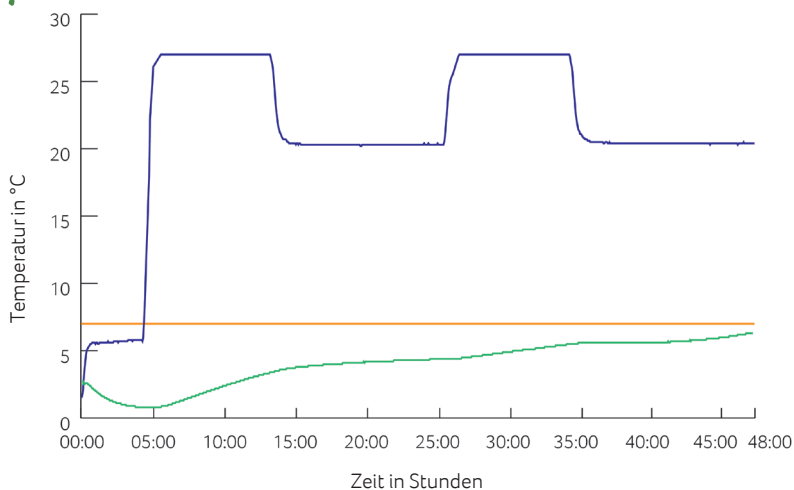
paperfloc ist zu 100% im Papierabfall recycelbar.

Technische Daten | paperfloc eco-Pouch P25

Artikelnummer	10000828
Isolationsmaterial	lose Zellulosefasern
Hüllstoff	Barrierepapier
Maße* (L x B; mm)	550 x 600 (zzgl. Lasche)
Gewicht (g)	1.050
davon Anteil LDPE (%)	<3
Stückzahl pro VPE	75
Stückzahl pro Palette	150
Wärmeleitfähigkeit λ (W/(m·K))	0,039
Entsorgung	Papiermüll
Konformitätsbestätigung	Vorhanden



Klimakammertest*:



- Umgebungstemperatur
- Kennzeichnung 7°C
- Kerntemperatur paperfloc eco-System P25

*Durchführung des Tests mit dem paperfloc-System P25 (bestehend aus paperfloc eco-Pouch P25 & Versandkarton 25, gefüllt mit 3.000 g easyAkku Fresh & 5.000 g Nutzgut)