

# paperfloc eco-System M26



Wir nutzen **Papier** als nachhaltigen Rohstoff und verursachen bei der Produktion von **paperfloc 95% weniger CO2** als bei vergleichbaren EPS-Verpackungen.



**Upcycling:** Wir verwenden unvermischte Produktionsabfälle aus der Kartonherstellung, die bereits zu 89% aus recyceltem Material bestehen.



**paperfloc** ist zu 100% im Papierabfall recycelbar.

## Technische Daten | paperfloc eco-System M26

Nutzgröße (L x B x H; mm)	362 x 362 x 200
Nutzvolumen (Liter)	26
Gewicht* (g)	2.086
Wärmeleitfähigkeit $\lambda$ (W/(m·K))	0,039
Entsorgung	Papiermüll
Konformitätsbestätigung	Vorhanden

## paperfloc eco-Liner M26

Artikelnummer	10000063
Isolationsmaterial	lose Zellulosefasern
Hüllstoff	Barrierepapier
Maße (L x B, mm)	1.260 x 400
Gewicht (g)	740
davon Anteil LDPE (%)	<3
Stückzahl pro VPE	110
Stückzahl pro Palette	220

## Versandkarton 26

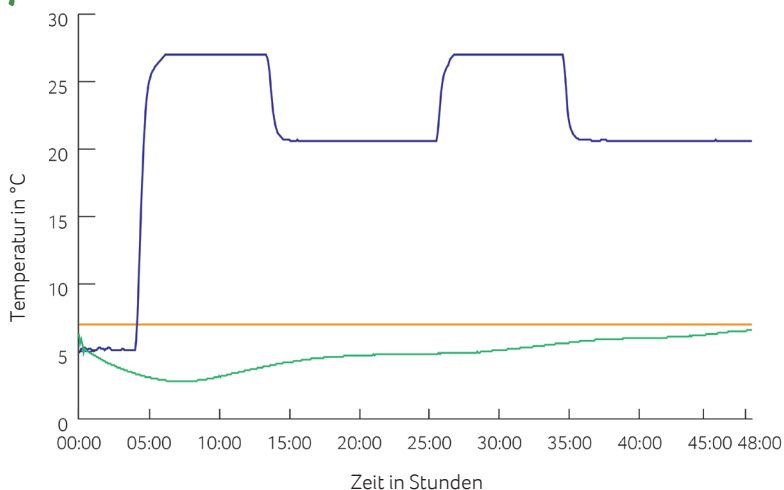
Artikelnummer	10000082
Innenmaße (L x B x H; mm)	392 x 392 x 230
Gewicht (g)	606
Konstruktion	Fefco 0201
Qualität	BE
Stückzahl pro Palette	480

\*umfasst 2x paperfloc-Liner M26 & Versandkarton 26



**Aufbauanleitung**

## Klimakammertest\*:



— Umgebungstemperatur  
 — Kennzeichnung 7°C  
 — Kerntemperatur paperfloc eco-System M26

\*Durchführung des Tests mit dem paperfloc eco-System M26 (bestehend aus 2x paperfloc eco-Liner M26 & Versandkarton 26, gefüllt mit 3.000 g easyAkku Fresh & 6.000 g Nutzgut)