

paperfloc eco-System M33 light



Wir nutzen **Papier** als nachhaltigen Rohstoff und verursachen bei der Produktion von **paperfloc 95% weniger CO2** als bei vergleichbaren EPS-Verpackungen.



Upcycling: Wir verwenden unvermischte Produktionsabfälle aus der Kartonherstellung, die bereits zu 89% aus recyceltem Material bestehen.



paperfloc ist zu 100% im Papierabfall recycelbar.

Technische Daten | paperfloc eco-System M33 light

Nutzgröße (L x B x H; mm)	362 x 362 x 266
Nutzvolumen (Liter)	35
Gewicht* (g)	1.895
Wärmeleitfähigkeit λ (W/(m·K))	0,039
Entsorgung	Papiermüll
Konformitätsbestätigung	Vorhanden

paperfloc eco-Liner M33 light

	paperfloc eco-Liner M33 light (300 mm)	paperfloc eco-Liner M33 light (400 mm)
Artikelnummer	10000545	10000546
Isolationsmaterial	lose Zellulosefasern	lose Zellulosefasern
Hüllstoff	Barrierepapier	Barrierepapier
Maße (L x B; mm)	1.260 x 300	1.150 x 400
Gewicht (g)	560	680
davon Anteil LDPE (%)	<3	<3
Stückzahl pro VPE	128	128
Stückzahl pro Palette	256	256

Versandkarton 33

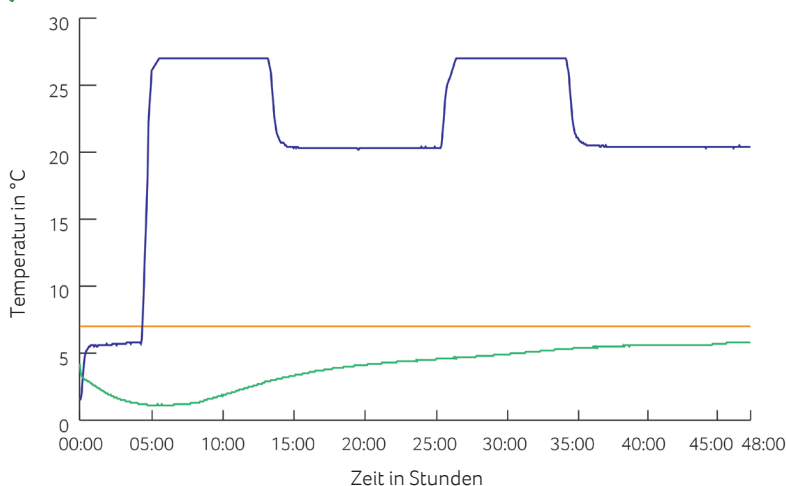
Artikelnummer	10000083
Innenmaße (L x B x H; mm)	392 x 392 x 281
Gewicht (g)	655
Konstruktion	Fefco 0201
Qualität	BE
Stückzahl pro Palette	480

*umfasst 2x paperfloc eco-Liner M33 light & Versandkarton 33



Aufbauanleitung

Klimakammertest*:



- Umgebungstemperatur
- Kennzeichnung 7°C
- Kerntemperatur paperfloc eco-System M33 light

*Durchführung des Tests mit dem paperfloc eco-System M33 light (bestehend aus 2x paperfloc eco-Liner M33 light & Versandkarton 33, gefüllt mit 4.000 g easyAkku Fresh & 9.500 g Nutzgut)