

paperfloc eco-System M46 light



Wir nutzen **Papier** als nachhaltigen Rohstoff und verursachen bei der Produktion von **paperfloc 95% weniger CO2** als bei vergleichbaren EPS-Verpackungen.



Upcycling: Wir verwenden unvermischte Produktionsabfälle aus der Kartonherstellung, die bereits zu 89% aus recyceltem Material bestehen.



paperfloc ist zu 100% im Papierabfall recycelbar.

Technische Daten | paperfloc eco-System M46 light

Nutzgröße (L x B x H; mm)	362 x 362 x 366
Nutzvolumen (Liter)	48
Gewicht* (g)	2.371
Wärmeleitfähigkeit λ (W/(m·K))	0,039
Entsorgung	Papiermüll
Konformitätsbestätigung	Vorhanden

paperfloc eco-Liner M46 light

Artikelnummer	10000549
Isolationsmaterial	lose Zellulosefasern
Hüllstoff	Barrierepapier
Maße (L x B, mm)	1.260 x 400
Gewicht (g)	740
davon Anteil LDPE (%)	<3
Stückzahl pro VPE	110
Stückzahl pro Palette	220

Versandkarton 46

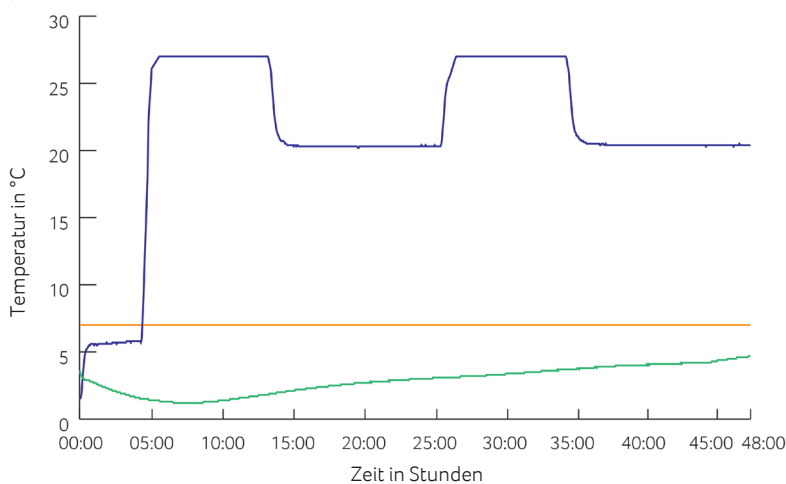
Artikelnummer	10000084
Innenmaße (L x B x H; mm)	392 x 392 x 381
Gewicht (g)	891
Konstruktion	Fefco 0201
Qualität	BC
Stückzahl pro Palette	140

*umfasst 2x paperfloc eco-Liner M46 light & Versandkarton 46



Aufbauanleitung

Klimakammertest*:



- Umgebungstemperatur
- Kennzeichnung 7°C
- Kerntemperatur paperfloc eco-System M46 light

*Durchführung des Tests mit dem paperfloc eco-System M46 light (bestehend aus 2x paperfloc eco-Liner M46 light & Versandkarton 46, gefüllt mit 5.000 g easyAkku Fresh & 13.000 g Nutzgut)