

# paperfloc eco-System M51



Wir nutzen **Papier** als nachhaltigen Rohstoff und verursachen bei der Produktion von **paperfloc 95% weniger CO2** als bei vergleichbaren EPS-Verpackungen.



**Upcycling:** Wir verwenden unvermischte Produktionsabfälle aus der Kartonherstellung, die bereits zu 89% aus recyceltem Material bestehen.



**paperfloc** ist zu 100% im Papierabfall recycelbar.

## Technische Daten | paperfloc eco-System M51

Nutzgröße (L x B; mm)	560 x 360 x 250
Nutzvolumen (Liter)	51
Gewicht* (g)	3.004
Wärmeleitfähigkeit $\lambda$ (W/(m·K))	0,039
Entsorgung	Papiermüll
Konformitätsbestätigung	Vorhanden

## paperfloc eco-Liner M51

	paperfloc eco-Liner M51 (400mm)	paperfloc eco-Liner M51 (600mm)
Artikelnummer	10000553	10000823
Isolationsmaterial	lose Zellulosefasern	lose Zellulosefasern
Hüllstoff	Barrierepapier	Barrierepapier
Maße (L x B; mm)	1.750 x 400	1.350 x 600
Gewicht (g)	1.005	1.130
davon Anteil LDPE (%)	<3	<3
Stückzahl pro VPE	78	75
Stückzahl pro Palette	156	150

## Versandkarton 51

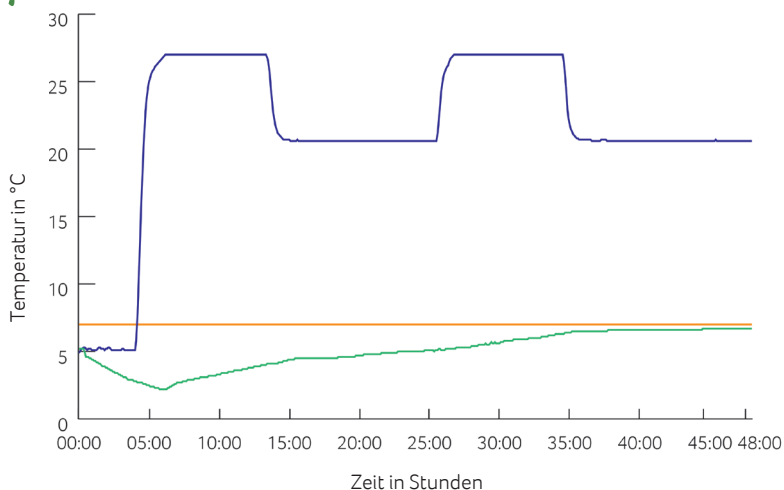
Artikelnummer	10000108
Innenmaße (L x B x H; mm)	590 x 390 x 280
Gewicht (g)	869
Konstruktion	Fefco 0201
Qualität	BC
Stückzahl pro Palette	280

\*umfasst 1x paperfloc eco-Liner M51 (400mm), 1x paperfloc eco-Liner M51 (600mm) & Versandkarton 51



**Aufbauanleitung**

## Klimakammertest\*:



- Umgebungstemperatur
- Kennzeichnung 7°C
- Kerntemperatur paperfloc eco-System M51

\*Durchführung des Tests mit dem paperfloc eco-System M51 (bestehend aus paperfloc eco-Liner M51 (400mm), paperfloc eco-Liner M51 (600mm) & Versandkarton 51, gefüllt mit 6.000 g easyAkku Fresh & 18.000 g Nutzgut)