

paperfloc eco-System P25 (Tiefkühl-Versand)



Wir nutzen **Papier** als nachhaltigen Rohstoff und verursachen bei der Produktion von **paperfloc 95% weniger CO₂** als bei vergleichbaren EPS-Verpackungen.



Upcycling: Wir verwenden unvermischte Produktionsabfälle aus der Kartonherstellung, die bereits zu 89% aus recyceltem Material bestehen.



paperfloc ist zu 100% im Papierabfall recycelbar.

Technische Daten | paperfloc eco-System P25 (Tiefkühl-Versand)

Nutzvolumen (Liter)	25
Gewicht (g)	2.360
Wärmeleitfähigkeit λ (W/(m·K))	0,039
Entsorgung	Papiermüll
Konformitätsbestätigung	Vorhanden

paperfloc eco-Pouch P25 (Tiefkühl-Versand)

Artikelnummer	10000829
Isolationsmaterial	lose Zellulosefasern
Hüllstoff	Barrierepapier
Maße (L x B; mm)	550 x 600 (zzgl. Lasche)
Gewicht (g)	1.470
davon Anteil LDPE (%)	<3
Stückzahl pro VPE	66
Stückzahl pro Palette	132

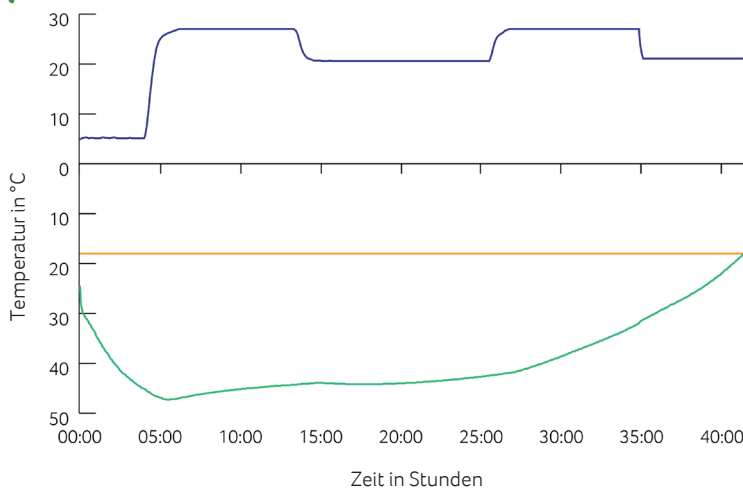
Versandkarton 25

Artikelnummer	10000093
Innenmaße (L x B x H; mm)	520 x 465 x 234
Gewicht (g)	890
Konstruktion	Fefco 0201
Qualität	BE
Stückzahl pro Palette	220



Aufbauanleitung:

Klimakammertest*:



- Umgebungstemperatur
- Kennzeichnung -18°C
- Kerntemperatur paperfloc eco-System P25 (Tiefkühl-Versand)

*Durchführung des Tests mit dem paperfloc eco-System P25 (TK) (bestehend aus paperfloc eco-Pouch P25 (TK) & Versandkarton 25, gefüllt mit 6.000 g Trockeneis in Dry Ice Extendern & 4.000 g Nutzgut)