

paperfloc eco-Liner M26



Wir nutzen **Papier** als nachhaltigen Rohstoff und verursachen bei der Produktion von **paperfloc 95% weniger CO₂** als bei vergleichbaren EPS-Verpackungen.



Upcycling: Wir verwenden unvermischte Produktionsabfälle aus der Kartonherstellung, die bereits zu 89% aus recyceltem Material bestehen.



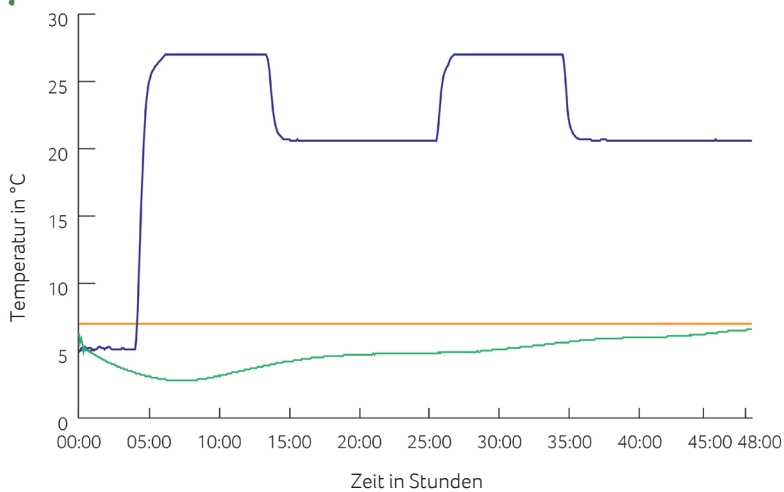
paperfloc ist zu 100% im Papierabfall recycelbar.

Technische Daten | paperfloc eco-Liner M26

Artikelnummer	10000063
Isolationsmaterial	lose Zellulosefasern
Hüllstoff	Barrierepapier
Maße (L x B; mm)	1.260 x 400
Gewicht (g)	740
davon Anteil LDPE (%)	<3
Stückzahl pro VPE	128
Stückzahl pro Palette	256
Wärmeleitfähigkeit λ (W/(m·K))	0,039
Entsorgung	Papiermüll
Konformitätsbestätigung	Vorhanden



Klimakammertest*:



- Umgebungstemperatur
- Kennzeichnung 7°C
- Kerntemperatur paperfloc eco-System M26

*Durchführung des Tests mit dem paperfloc eco-System M26 (bestehend aus 2x paperfloc eco-Liner M26 & Versandkarton 26, gefüllt mit 3.000 g easyAkku Fresh & 6.000 g Nutzgut)