

# paperfloc eco-Liner M33 (Tiefkühl-Versand)



Wir nutzen **Papier** als nachhaltigen Rohstoff und verursachen bei der Produktion von **paperfloc 95% weniger CO<sub>2</sub>** als bei vergleichbaren EPS-Verpackungen.



**Upcycling:** Wir verwenden unvermischte Produktionsabfälle aus der Kartonherstellung, die bereits zu 89% aus recyceltem Material bestehen.



**paperfloc** ist zu 100% im Papierabfall recycelbar.

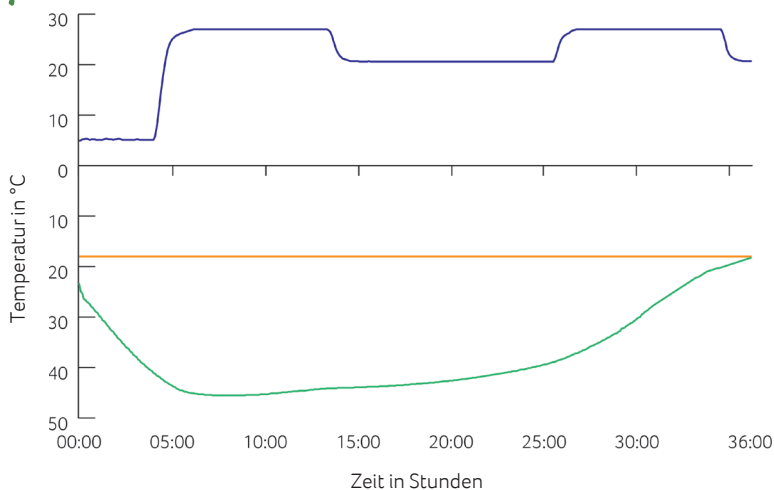
## Technische Daten | paperfloc eco-Liner M33 (Tiefkühl-Versand)

Artikelnummer	10000528
Isolationsmaterial	lose Zellulosefasern
Hüllstoff	Barrierepapier
Maße (L x B; mm)	1.400 x 400
Gewicht (g)	1.120
davon Anteil LDPE (%)	<3
Stückzahl pro VPE	90
Stückzahl pro Palette	180
Wärmeleitfähigkeit $\lambda$ (W/(m·K))	0,039
Entsorgung	Papiermüll
Konformitätsbestätigung	Vorhanden

Aufbauanleitung: 



## Klimakammertest\*:



- Umgebungstemperatur
- Kennzeichnung -18°C
- Kerntemperatur paperfloc eco-System M33 (Tiefkühl-Versand)

\*Durchführung des Tests mit dem paperfloc eco-System M33 (TK) (bestehend aus 2x paperfloc eco-Liner M33 (TK) & Versandkarton 33, gefüllt mit 4.500 g Trockeneis in Dry Ice Extendern & 5.000 g Nutzgut)