

# paperfloc eco-Pouch P15 (Tiefkühl-Versand)



Wir nutzen **Papier** als nachhaltigen Rohstoff und verursachen bei der Produktion von **paperfloc 95% weniger CO<sub>2</sub>** als bei vergleichbaren EPS-Verpackungen.



**Upcycling:** Wir verwenden unvermischte Produktionsabfälle aus der Kartonherstellung, die bereits zu 89% aus recyceltem Material bestehen.



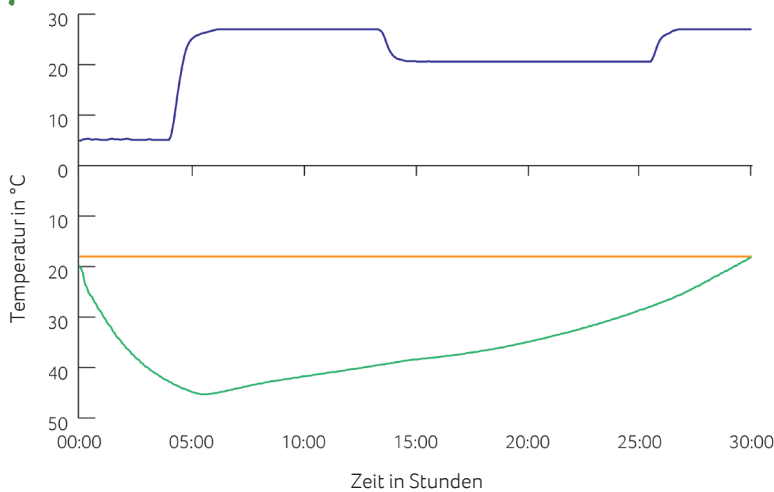
**paperfloc** ist zu 100% im Papierabfall recycelbar.

## Technische Daten | paperfloc eco-Pouch P15 (Tiefkühl-Versand)

Artikelnummer	10000529
Isolationsmaterial	lose Zellulosefasern
Hüllstoff	Barrierepapier
Maße (L x B; mm)	550 x 400 (zzgl. Lasche)
Gewicht (g)	1.020
davon Anteil LDPE (%)	<3
Stückzahl pro VPE	104
Stückzahl pro Palette	208
Wärmeleitfähigkeit $\lambda$ (W/(m·K))	0,039
Entsorgung	Papiermüll
Konformitätsbestätigung	Vorhanden



## Klimakammertest\*:



- Umgebungstemperatur
- Kennzeichnung -18°C
- Kerntemperatur paperfloc eco-System P15 (Tiefkühl-Versand)

\*Durchführung des Tests mit dem paperfloc eco-System P15 (TK) (bestehend aus paperfloc eco-Pouch P15 (TK) & Versandkarton 15, gefüllt mit 3.000 g Trockeneis in Dry Ice Extendern & 2.000 g Nutzgut)