

paperfloc eco-Pouch P3



Wir nutzen **Papier** als nachhaltigen Rohstoff und verursachen bei der Produktion von **paperfloc 95% weniger CO₂** als bei vergleichbaren EPS-Verpackungen.



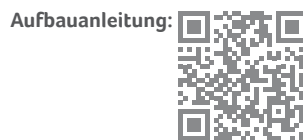
Upcycling: Wir verwenden unvermischte Produktionsabfälle aus der Kartonherstellung, die bereits zu 89% aus recyceltem Material bestehen.



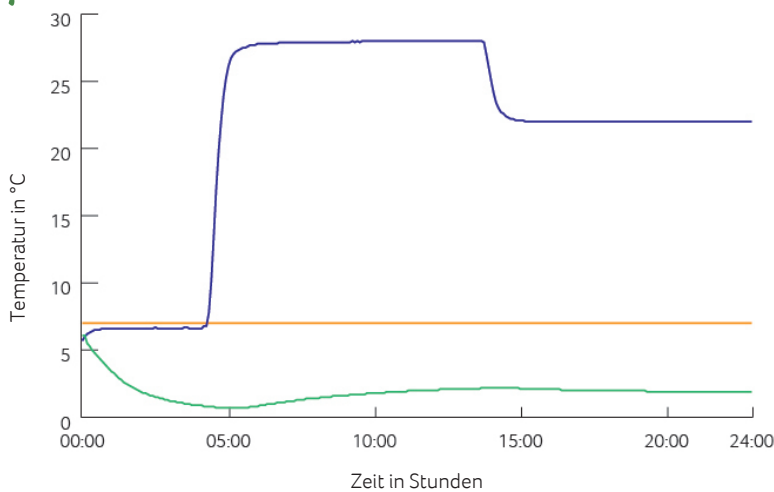
paperfloc ist zu 100% im Papierabfall recycelbar.

Technische Daten | paperfloc eco-Pouch P3

Artikelnummer	10000561
Isolationsmaterial	lose Zellulosefasern
Hüllstoff	Barrierepapier
Maße (L x B; mm)	250 x 300 (zzgl. Lasche)
Gewicht (g)	280
davon Anteil LDPE (%)	<3
Stückzahl pro VPE	288
Stückzahl pro Palette	576
Wärmeleitfähigkeit λ (W/(m·K))	0,039
Entsorgung	Papiermüll
Konformitätsbestätigung	Vorhanden



Klimakammertest*:



- Umgebungstemperatur
- Kennzeichnung 7°C
- Kerntemperatur paperfloc eco-System P3

*Durchführung des Tests mit dem paperfloc eco-System P3 (bestehend aus paperfloc eco-Pouch P3 & Versandkarton 3, gefüllt mit 880 g easyAkku Fresh & 500 g Nutzgut)