

paperfloc eco-System M26 (Tiefkühl-Versand)



Wir nutzen **Papier** als nachhaltigen Rohstoff und verursachen bei der Produktion von **paperfloc 95% weniger CO2** als bei vergleichbaren EPS-Verpackungen.



Upcycling: Wir verwenden unvermischte Produktionsabfälle aus der Kartonherstellung, die bereits zu 89% aus recyceltem Material bestehen.



paperfloc ist zu 100% im Papierabfall recycelbar.

Technische Daten | paperfloc eco-System M26 (Tiefkühl-Versand)

Nutzgröße (L x B x H; mm)	352 x 352 x 190
Nutzvolumen (Liter)	24
Gewicht* (g)	2.795
Wärmeleitfähigkeit λ (W/(m·K))	0,039
Entsorgung	Papiermüll
Konformitätsbestätigung	Vorhanden

paperfloc eco-Liner M26 (Tiefkühl-Versand)

Artikelnummer	10000066
Isolationsmaterial	lose Zellulosefasern
Hüllstoff	Barrierepapier
Maße (L x B, mm)	1.260 x 400
Gewicht (g)	1.020
davon Anteil LDPE (%)	<3
Stückzahl pro VPE	104
Stückzahl pro Palette	208

Versandkarton 26 (Tiefkühl-Versand)

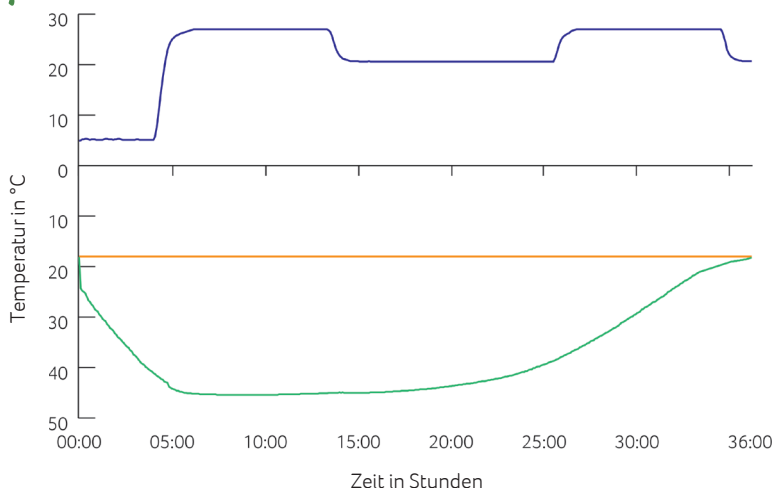
Artikelnummer	10000505
Innenmaße (L x B x H; mm)	392 x 392 x 230
Gewicht (g)	755
Konstruktion	Fefco 0201
Qualität	EB
Stückzahl pro Palette	400

*umfasst 2x paperfloc-Liner M26 & Versandkarton 26



Aufbauanleitung

Klimakammertest*:



- Umgebungstemperatur
- Kennzeichnung -18°C
- Kerntemperatur paperfloc eco-System M26 (Tiefkühl-Versand)

*Durchführung des Tests mit dem paperfloc eco-System M26 (TK) (bestehend aus 2x paperfloc eco-Liner M26 (TK) & Versandkarton 26, gefüllt mit 4.500 g Trockeneis in Dry Ice Extendern & 4.000 g Nutzgut)