

paperfloc eco-System M46 (Tiefkühl-Versand)



Wir nutzen **Papier** als nachhaltigen Rohstoff und verursachen bei der Produktion von **paperfloc 95% weniger CO₂** als bei vergleichbaren EPS-Verpackungen.



Upcycling: Wir verwenden unvermischte Produktionsabfälle aus der Kartonherstellung, die bereits zu 89% aus recyceltem Material bestehen.



paperfloc ist zu 100% im Papierabfall recycelbar.

Technische Daten | paperfloc eco-System M46 (Tiefkühl-Versand)

Nutzgröße (L x B x H; mm)	352 x 352 x 341
Nutzvolumen (Liter)	42
Gewicht* (g)	3.630
Wärmeleitfähigkeit λ (W/(m·K))	0,039
Entsorgung	Papiermüll
Konformitätsbestätigung	Vorhanden

paperfloc eco-Liner M46 (Tiefkühl-Versand)

Artikelnummer	10000065
Isolationsmaterial	lose Zellulosefasern
Hüllstoff	Barrierepapier
Maße (L x B, mm)	1.600 x 400
Gewicht (g)	1.300
davon Anteil LDPE (%)	<3
Stückzahl pro VPE	82
Stückzahl pro Palette	164

Versandkarton 46 (Tiefkühl-Versand)

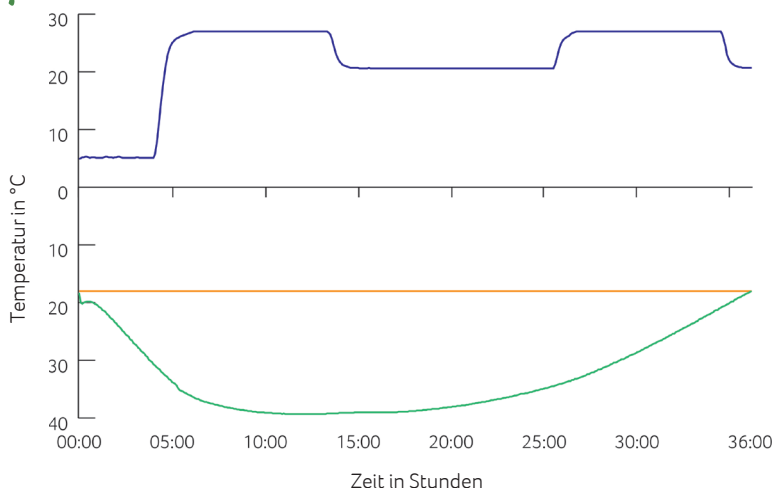
Artikelnummer	10000507
Innenmaße (L x B x H; mm)	392 x 392 x 381
Gewicht (g)	1.030
Konstruktion	Fefco 0201
Qualität	BC
Stückzahl pro Palette	120

*umfasst 2x paperfloc-Liner M46 & Versandkarton 46



Aufbauanleitung

Klimakammertest*:



- Umgebungstemperatur
- Kennzeichnung -18°C
- Kerntemperatur paperfloc eco-System M46 (Tiefkühl-Versand)

*Durchführung des Tests mit dem paperfloc eco-System M46 (TK) (bestehend aus 2x paperfloc eco-Liner M46 (TK) & Versandkarton 46, gefüllt mit 7.500 g Trockeneis in Dry Ice Extendern & 8.500 g Nutztgut)