

paperfloc eco-System P15 (Tiefkühl-Versand)



Wir nutzen **Papier** als nachhaltigen Rohstoff und verursachen bei der Produktion von **paperfloc 95% weniger CO2** als bei vergleichbaren EPS-Verpackungen.



Upcycling: Wir verwenden unvermischte Produktionsabfälle aus der Kartonherstellung, die bereits zu 89% aus recyceltem Material bestehen.



paperfloc ist zu 100% im Papierabfall recycelbar.

Technische Daten | paperfloc eco-System P15 (Tiefkühl-Versand)

Nutzvolumen (Liter)	15
Gewicht (g)	1.555
Wärmeleitfähigkeit λ (W/(m·K))	0,039
Entsorgung	Papiermüll
Konformitätsbestätigung	Vorhanden

paperfloc eco-Pouch P15 (Tiefkühl-Versand)

Artikelnummer	10000540
Isolationsmaterial	lose Zellulosefasern
Hüllstoff	Barrierepapier
Maße* (L x B; mm)	600 x 400
Gewicht (g)	1.020
davon Anteil LDPE (%)	<3
Stückzahl pro VPE	104
Stückzahl pro Palette	208

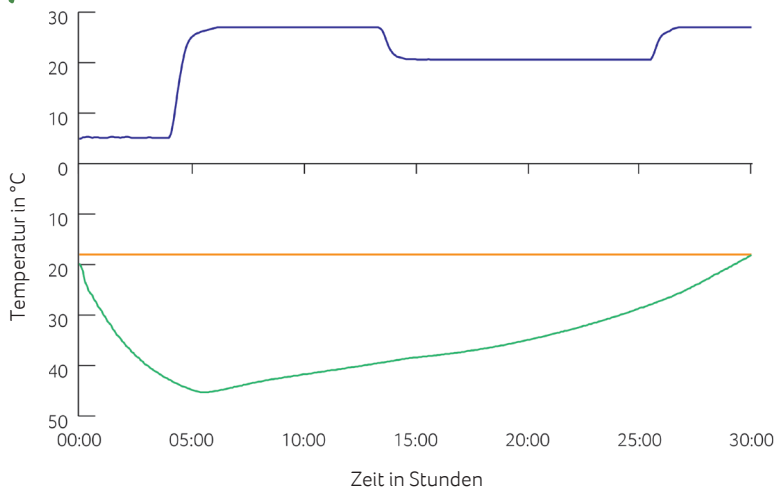
Versandkarton 15

Artikelnummer	10000081
Innenmaße (L x B x H; mm)	442 x 352 x 200
Gewicht (g)	535
Konstruktion	Fefco 0201
Qualität	BE
Stückzahl pro Palette	440



*Anlieferung erfolgt als Liner zum Selbstverkleben, siehe **Aufbauanleitung**:

Klimakammertest*:



- Umgebungstemperatur
- Kennzeichnung -18°C
- Kerntemperatur paperfloc eco-System P15 (Tiefkühl-Versand)

*Durchführung des Tests mit dem paperfloc eco-System P15 (TK) (bestehend aus paperfloc eco-Pouch P15 (TK) & Versandkarton 15, gefüllt mit 3.000 g Trockeneis in Dry Ice Extendern & 2.000 g Nutzgut)